



DOLLAKU

Ulcinj

Ulcinj je prvi veliki grad na Jadranu nakon prolaska kroz Otrantska vrata, centar velikog i plodnog zaleđa koje se proteže do Skadarskog jezera i planine Rumija, ugodno mjesto za življenje i još prijatnije za turiste.

Čitava površina opštine od 255 km² jedinstven je primjer ljepote: najduže pješčane plaže u Evropi, kristalno čisto more, zelenooka rijeka Bojana, prekrasno Šasko jezero, stoljetna Maslinada, bujna vegetacija.

Ulcinjско područje karakteriše jadranska varijanta mediteranske klime i suptropska vegetacija. Ulcinj ima izrazito povoljnu klimu pa se u tom pogledu može porediti sa najčuvenijim turističkim centrima na Sredozemlju. Ono što ga posebno karakteriše jeste činjenica da je ovo grad sa najviše sunčanih sati na Jadranu. Prosječno godišnje sisanje sunca u Ulcinju je 218 dana, odnosno 2706 časova godišnje ili 7,4 čas/dan.

Ulcinj je poznato klimatsko ljetovalište i zimovalište. Srednja godišnja temperatura je 16,5 C što znači da je Ulcinj topliji od mnogih primorskih mjesta. Iako su ljeta žarka i topla, zbog stalnog strujanja vazduha, odnosno duvanja veoma prijatnog vjetrova maestral, u hladu Borove šume je izuzetno ugodno čak i tokom najtoplijih dana u julu i avgustu. Zbog močvarnog područja u zaleđu Velike plaže i na Solani, Ulcinj je baza za hiljade ptica. Samo se u zimskim mjesecima na Solani registruje preko 20 hiljada ptica, uglavnom iz roda šljukarica. Na solani, zimuju i pelikani, čaplje, patke, kormorani, ptice grabljivice i pjevačice.

Preljepe pješčane plaže su znak raspoznavanja i simbol izuzetnosti Ulcinja. Najveća od njih oko 13 km dugačka i široka prosječno 50m, je Velika plaža koja se proteže u pravcu sjeverozapad – jugoistok u blagom luku od uvale Porta Milena do ušća Bojana. Udaljena je od centra grada 4km. Zamahom izgradnje posebno od zemljotresa 1979. god. spojen je uži dio grada sa tom plažom i Štojem velikim i modernim kućama koje predstavljaju veliki smještajni potencijal za sve zahtjeve turista.

Ulcinj se nalazi na krajnje južnom dijelu jadranskog primorja. Ovaj prostor se nalazi između 19°22'30" i 19°8'30" i 41°5'6" sjeverne geografske širine i pripada ivičnoj suptropskoj zoni evropskog sredozemlja. Južnim dijelom u dužini od 30 km izlazi na rijeku Bojanu. U centralnom dijelu je Šasko jezero a u zaleđu opštine masiv planine Rumije. Čitava površina od 255km² jedinstven je primjer ljepote: beskrajne pješčane plaže, more, rijeka, jezero, planine, bujna vegetacija.

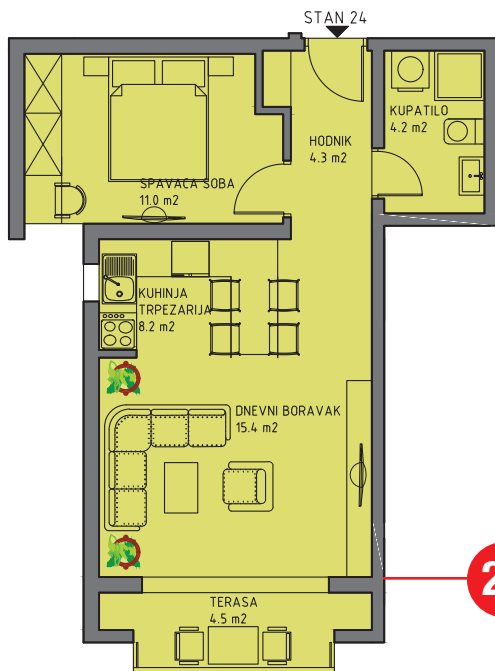
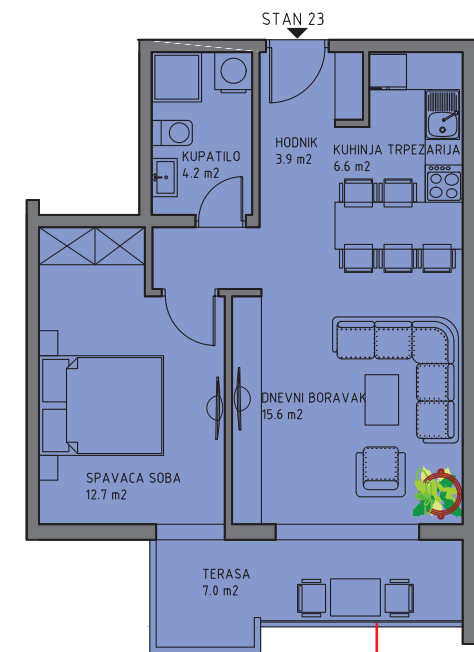
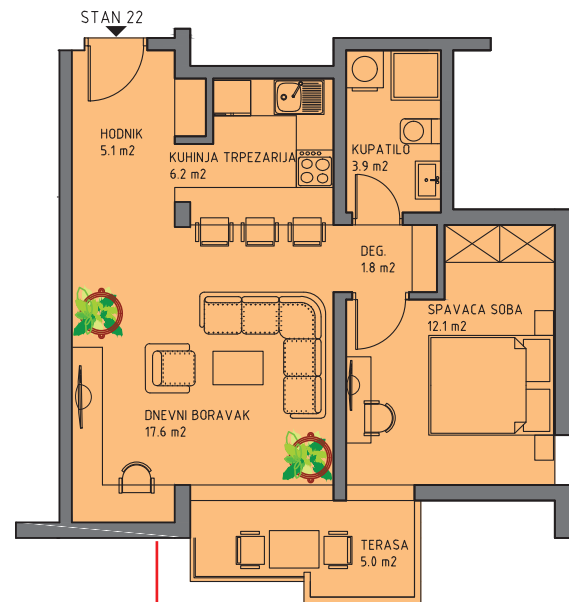
Predio na kojem je grad nastao i na kojem se i dalje razvija čine podnožja brda Mendre, Bijele gore i Pinješ. Upravo u centralnom dijelu Pinješa, na jednoj od najatraktivnijih lokacija u Ulcinju, je lociran luksuzni kompleks stanova koje vam želimo prikazati kroz ovaj katalog.





OSNOVA SUTERENA SA DISPOZICIJOM NAMJEŠTAJA



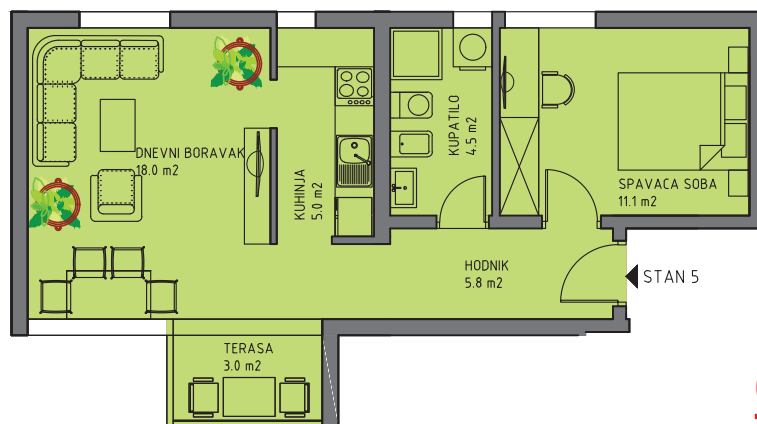
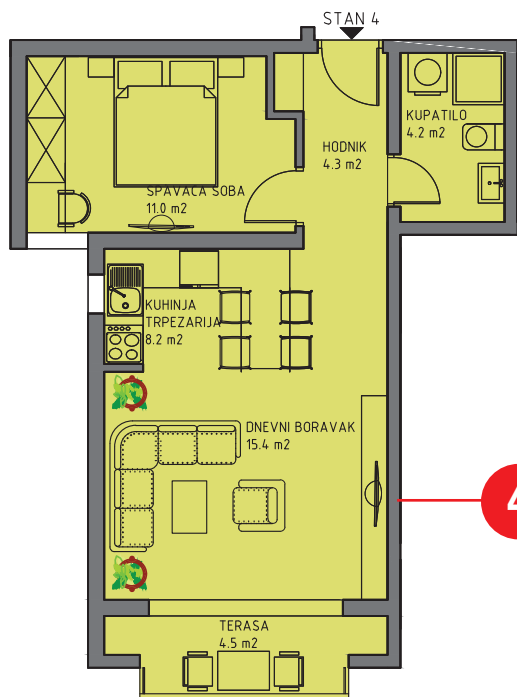
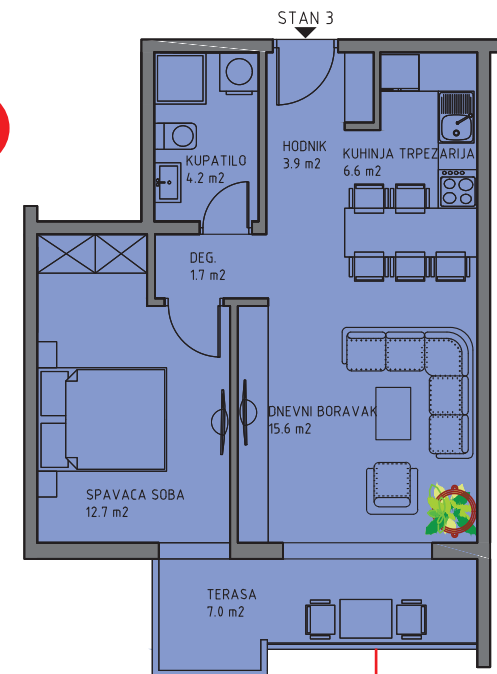
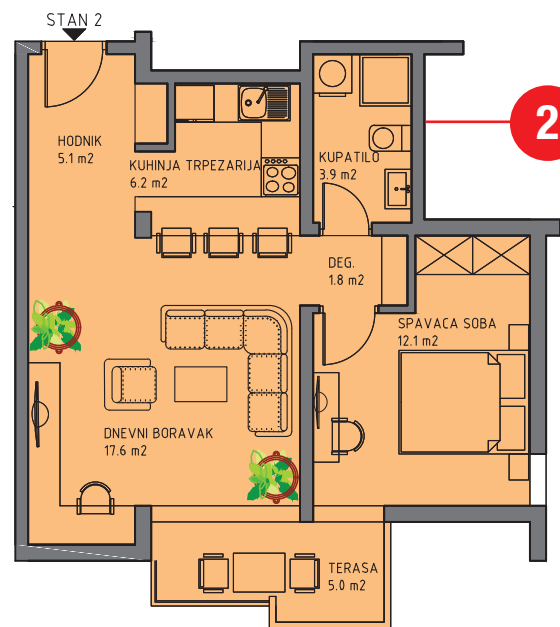
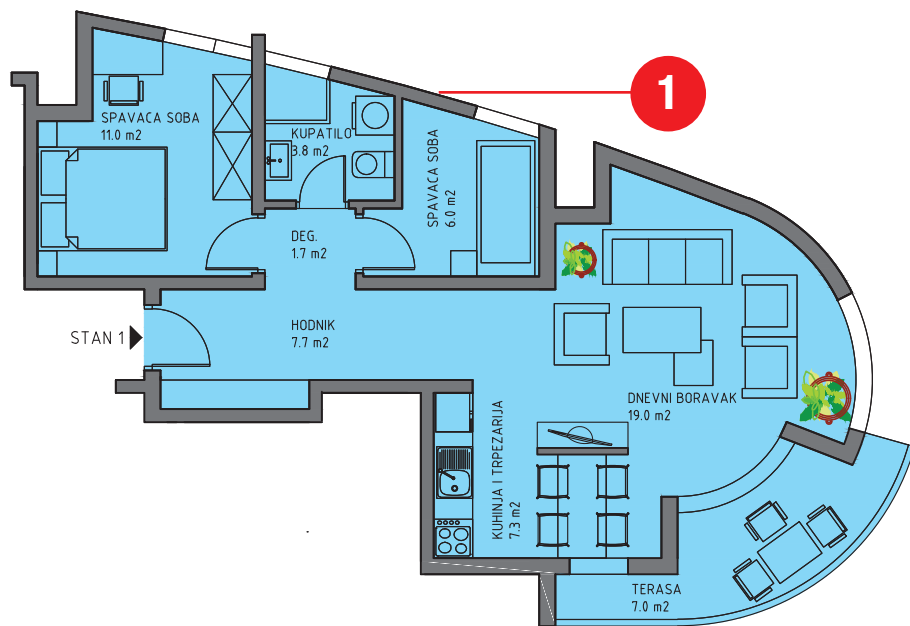


PRVI NIVO

STAN 21	NETTO POVRŠINA	63,5 m ²
STAN 22	NETTO POVRŠINA	54,7 m ²
STAN 23	NETTO POVRŠINA	51,7 m ²
STAN 24	NETTO POVRŠINA	47,6 m ²
STAN 25	NETTO POVRŠINA	47,4 m ²

OSNOVA PRIZEMLJA SA DISPOZICIJOM NAMJEŠTAJA





OSNOVA PRIZEMLJA SA PARTEROM

STAN 01	NETTO POVRŠINA	63,5 m ²
STAN 02	NETTO POVRŠINA	54,7 m ²
STAN 03	NETTO POVRŠINA	51,7 m ²
STAN 04	NETTO POVRŠINA	47,6 m ²
STAN 05	NETTO POVRŠINA	47,4 m ²

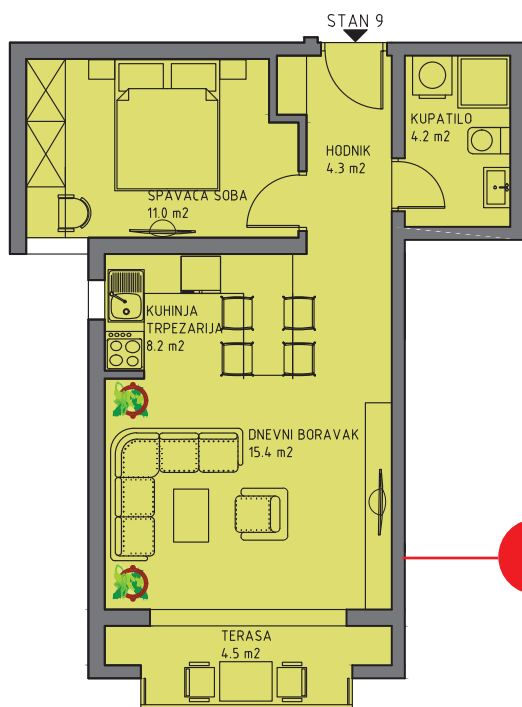
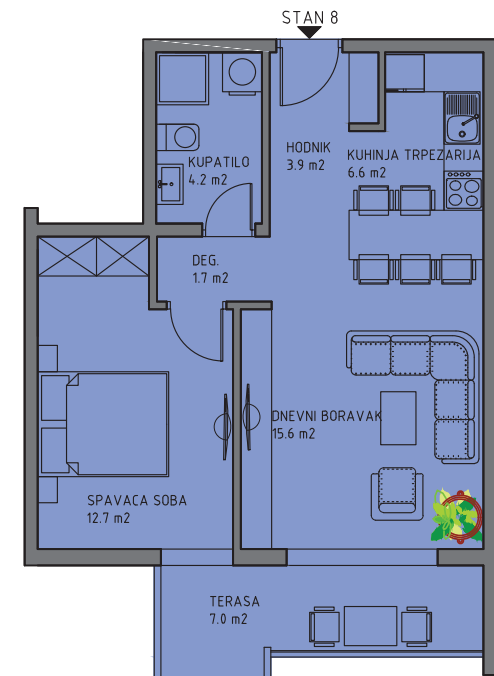
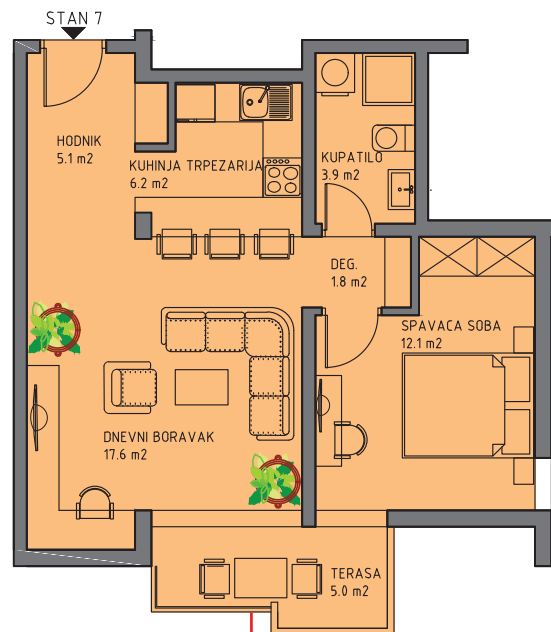
DOLLAKU





OSNOVA I SPRATA SA
DISPOZICIJOM NAMJEŠTAJA



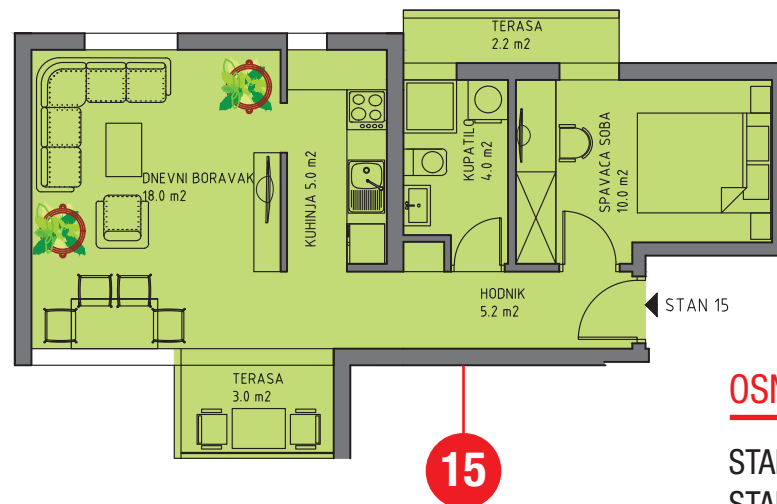
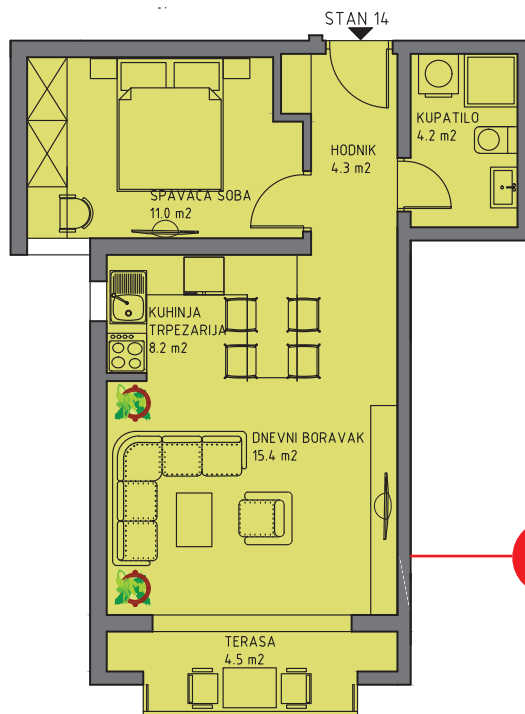
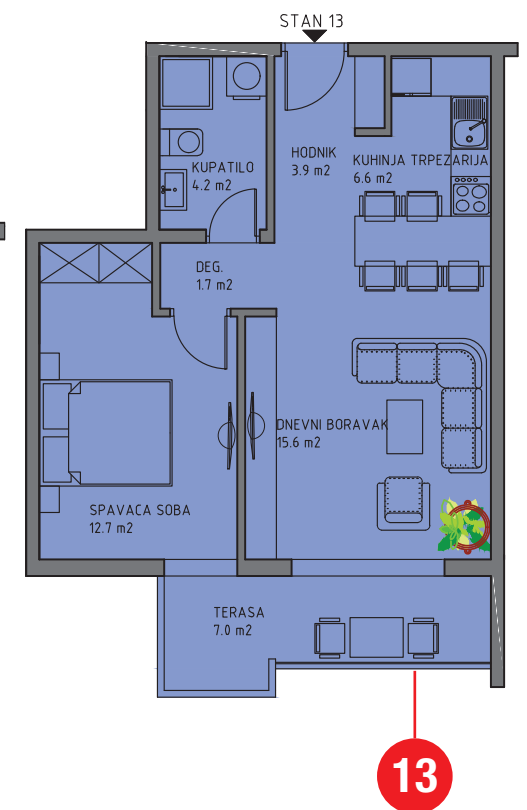
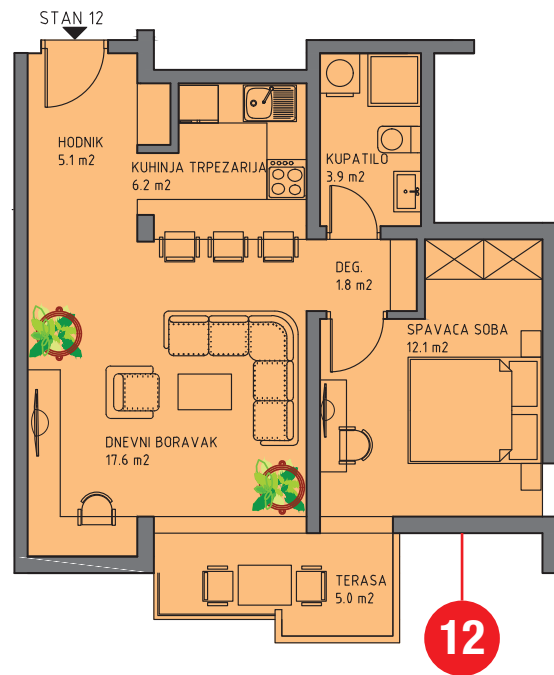
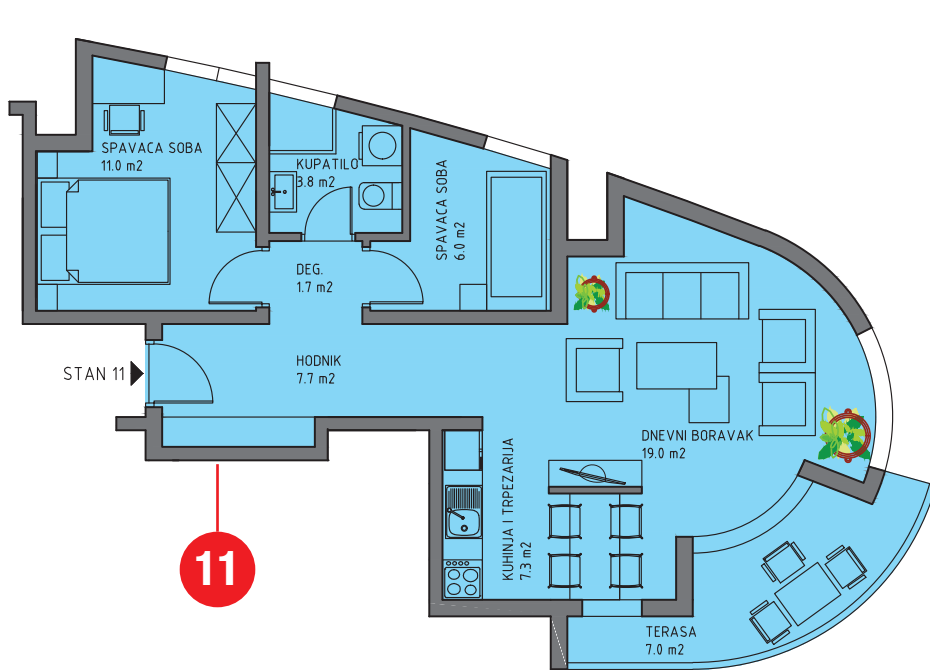


OSNOVA I SPRATA

STAN 06	NETTO POVRŠINA	63,5 m ²
STAN 07	NETTO POVRŠINA	51,7 m ²
STAN 08	NETTO POVRŠINA	51,7 m ²
STAN 09	NETTO POVRŠINA	47,6 m ²
STAN 10	NETTO POVRŠINA	45,2 m ²

OSNOVA II SPRATA SA DISPOZICIJOM NAMJEŠTAJA





OSNOVA II SPRATA

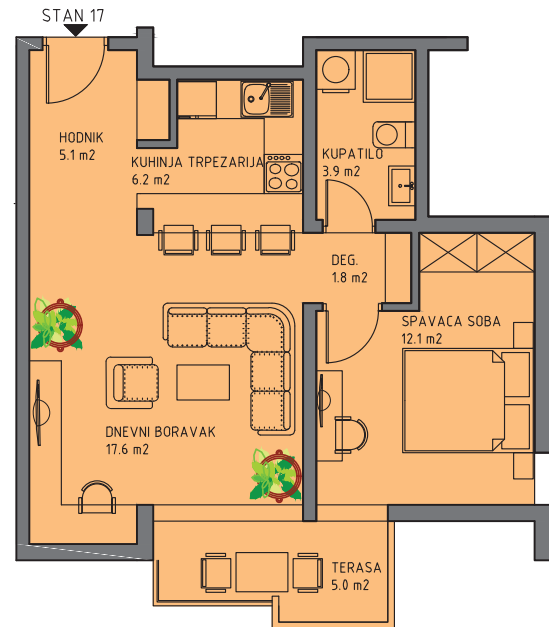
STAN 11	NETTO POVRŠINA	63,5 m ²
STAN 12	NETTO POVRŠINA	51,7 m ²
STAN 13	NETTO POVRŠINA	51,7 m ²
STAN 14	NETTO POVRŠINA	47,6 m ²
STAN 15	NETTO POVRŠINA	47,4 m ²

OSNOVA III SPRATA SA
DISPOZICIJOM NAMJEŠTAJA

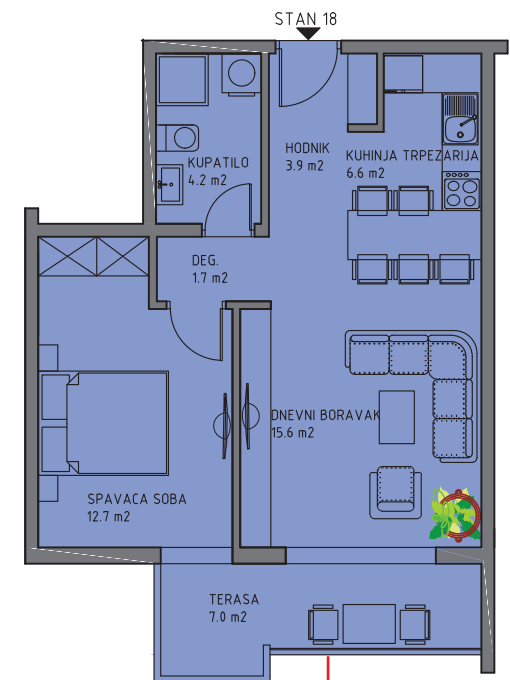




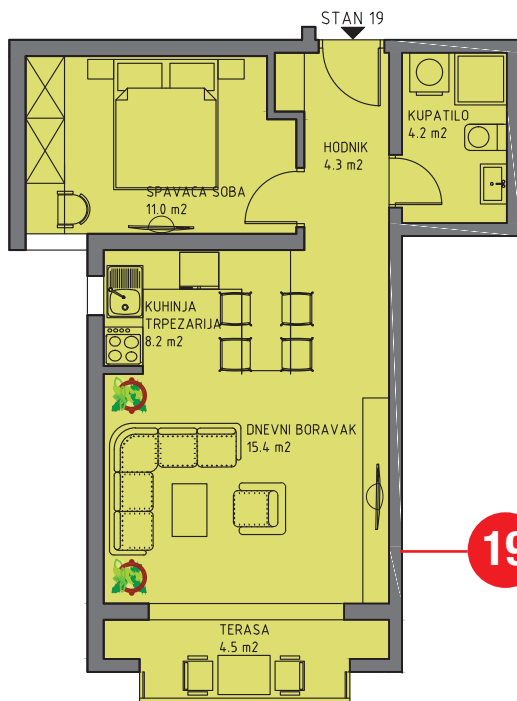
16



17



18



19



20

OSNOVA III SPRATA

STAN 16	NETTO POVRŠINA	63,5 m ²
STAN 17	NETTO POVRŠINA	51,7 m ²
STAN 18	NETTO POVRŠINA	51,7 m ²
STAN 19	NETTO POVRŠINA	47,6 m ²
STAN 20	NETTO POVRŠINA	53,2 m ²



DOO DOLLAKU

Kodre bb

85360 Ulcinj, Montenegro

Tel/fax: +382 30 411 144

Mob: +382 69 033 850



WWW.DOLLAKU.COM